



Desafío **Mate**

Plataforma de gestión del aprendizaje

Asignatura Matemáticas
Prekinder a 4º Medio



Alineado al programa
de estudio vigente



Ministerio de
Educación

Gobierno de Chile



Todos los derechos reservados.

Desarrollado por WebClass Learning Management System Ltda.

Santiago, Chile, 2025

Catálogo Desafío Mate Versión 1, 2025

Asignatura: Matemáticas

Alcance: Prekínder a 4° Medio



Alineado con el Currículum Nacional



Desarrollado bajo los principios del Diseño Universal para el Aprendizaje (DUA)

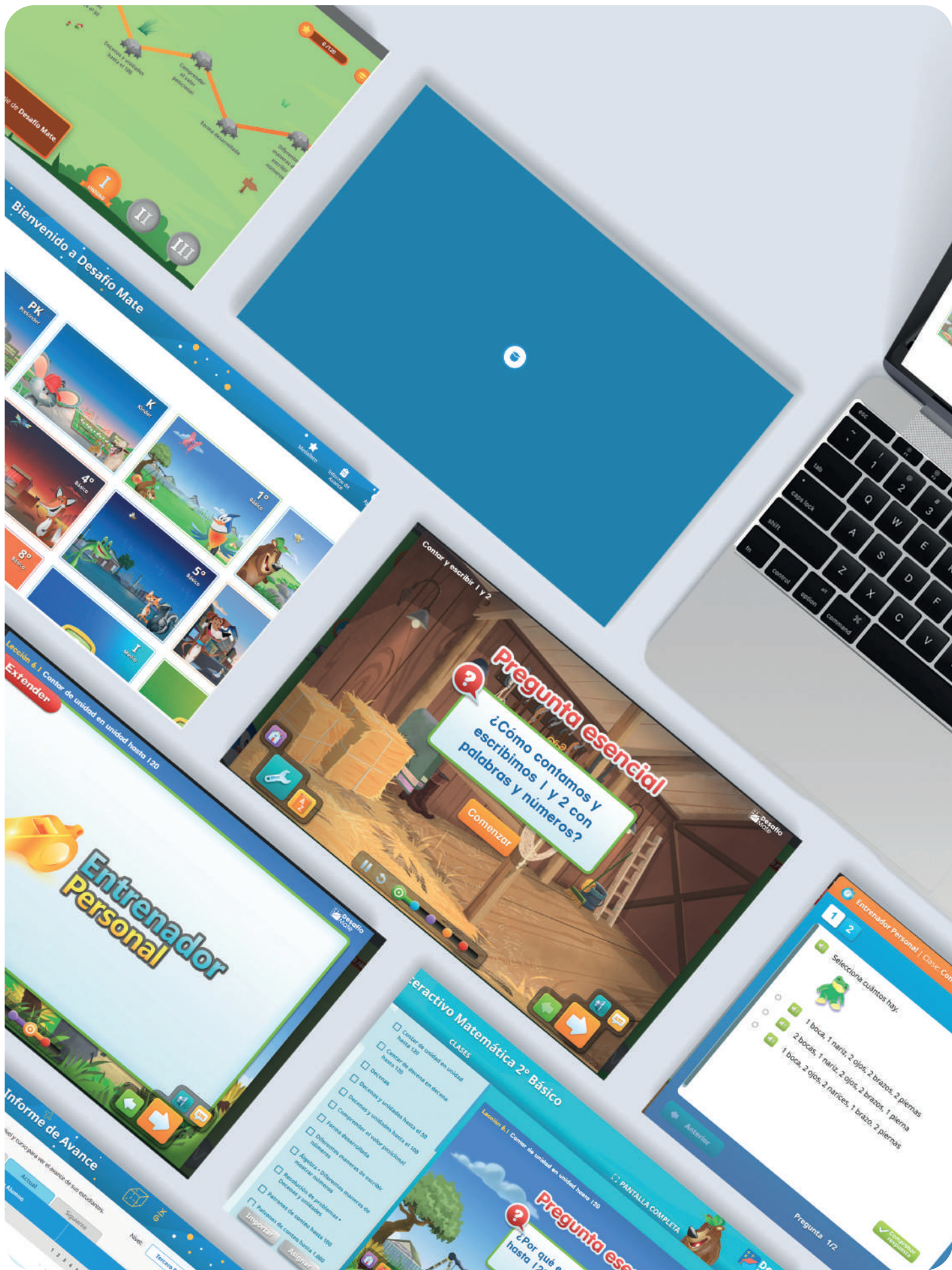


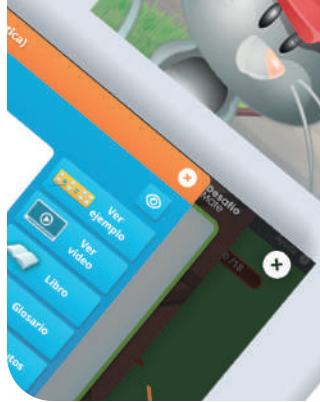
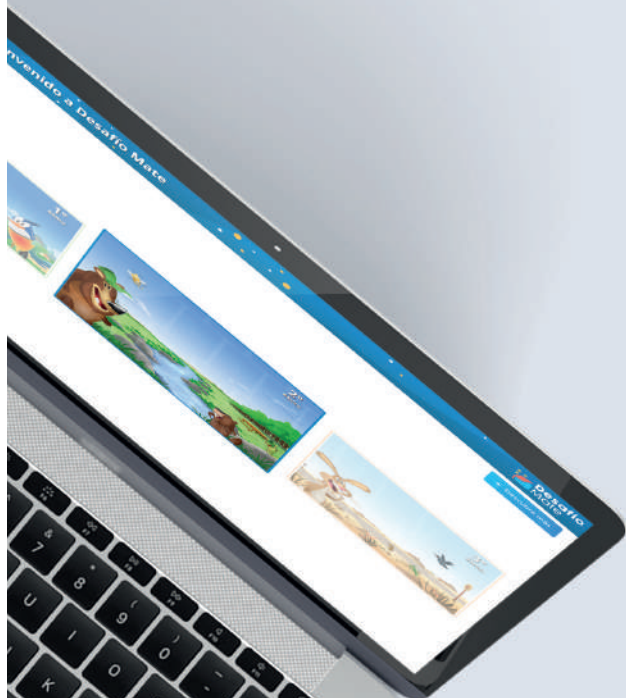
¿Qué es Desafío Mate?

- **Desafío Mate** es una plataforma educativa innovadora diseñada para transformar la enseñanza y el aprendizaje de las matemáticas. Basada en principios de inclusión y accesibilidad, combina herramientas tecnológicas avanzadas, recursos pedagógicos alineados al currículum nacional chileno y un enfoque centrado en el desarrollo de competencias clave. **Desafío Mate** no solo facilita la comprensión de conceptos complejos, sino que motiva a los estudiantes a participar activamente en su aprendizaje, fomentando habilidades críticas y resolutivas en un entorno dinámico y colaborativo.



Creado bajo los principios del Diseño Universal para el Aprendizaje (DUA), impulsa una educación inclusiva y autónoma.







Características Principales

1 Metodología 5E

La plataforma utiliza el modelo pedagógico 5E, ampliamente reconocido en el ámbito educativo por estructurar el aprendizaje en cinco fases:



2 Principios de Diseño Universal para el Aprendizaje (DUA)

Desafío Mate está diseñado bajo los principios del DUA, asegurando que todos los estudiantes puedan acceder y participar activamente en el aprendizaje de matemáticas.

Mediante:



Materiales audiovisuales interactivos.



Recursos adaptados a diferentes estilos de aprendizaje.



Rutas personalizables según las necesidades y niveles de los estudiantes.



3 Principales funcionalidades

Desafío Mate ofrece funcionalidades exclusivas que potencian la enseñanza y el aprendizaje de las matemáticas:



Clases interactivas

Promueven el aprendizaje autónomo y colaborativo.

Rutas de Aprendizaje

Guiadas por mapas visuales que incentivan la progresión.



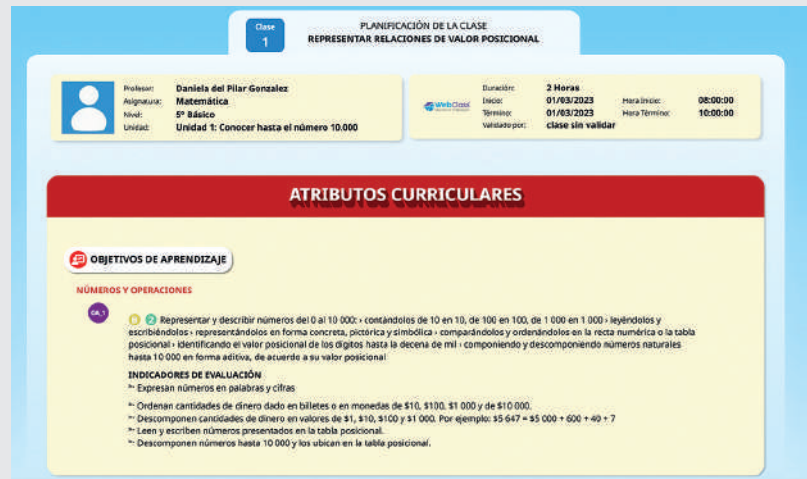


Informes detallados

Proveen datos en tiempo real para la toma de decisiones pedagógicas.

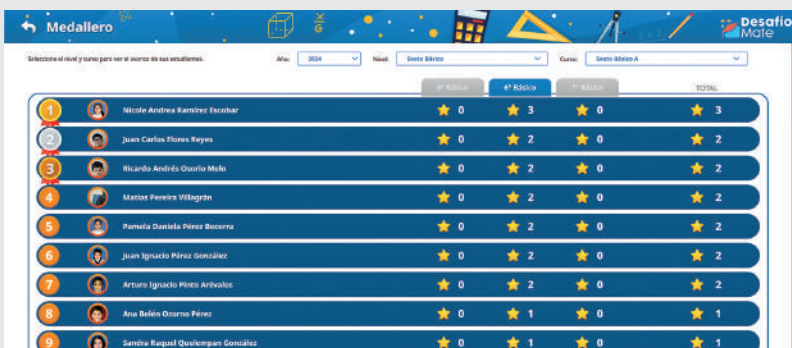
Banco de Recursos

Alineados al currículum nacional, con actividades enriquecedoras y contextualizadas.




Medallero y Gamificación.

Fomenta la motivación y el compromiso de los estudiantes.





A blue-tinted photograph of a desk. In the foreground, a hand is resting on the desk. To the right, there is a spiral-bound notebook. In the background, a laptop is visible. The overall scene is a study or work environment.

Desafío Mate no solo fortalece el pensamiento lógico y la resolución de problemas en los estudiantes, sino que también transforma las dinámicas escolares, fomentando una comunidad educativa más inclusiva, analítica y colaborativa en torno al aprendizaje de las matemáticas.



Nuestra propuesta de implementación

- ➔ Desafío Mate incorpora dos pilares esenciales para su integración exitosa en los establecimientos:

PINTEC 9001

Método para la Integración de tecnología al Curriculum

En **PINTEC 9001** se analiza cómo, a pesar de la constante inversión de Chile en educación y tecnología, los resultados no han mostrado mejoras significativas. Este documento parte de una premisa fundamental: la inversión en tecnología, por sí sola, no garantiza avances en los resultados educativos. Para que realmente haya un impacto positivo, es necesario un enfoque integral que combine estrategias pedagógicas efectivas con un programa de capacitación sólido.

PINTEC 9001 propone un método estructurado para incorporar la tecnología a el curriculum. Este método se compone de siete pasos clave:





TAP

El modelo para la implementación efectiva

El TAP es la aplicación práctica del marco teórico presentado en el PINTEC 9001. Este método transforma la visión estratégica en acciones concretas, integrando tecnología con estrategias pedagógicas efectivas y capacitación continua, para asegurar que las herramientas digitales generen un impacto real en el aprendizaje.



Este modelo propone **las competencias de base para asegurar que el uso de las herramientas tecnológicas** con un enfoque pertinente y orientado al estudiante, con foco en el logro de los aprendizajes.

Este modelo se compone de dos recursos claves:

Manual técnico de “Desafío Mate”



Programa de capacitación para su implementación

Sesión	Contenido	Duración (hrs pedagógicas)
1 Equipamiento y Familiarización Inicial	1 Evaluación de aprendiz 2 Capacitación en funcionamiento: Planificación	2 hrs
2 Formación Técnica	3 Capacitación en funcionamiento: Interfaz del estudiante 4 Capacitación en funcionamiento: Evaluación	2 hrs
3 Aplicación Práctica en el Aula	5 Capacitación curricular nacional 6 Desafío Mate como herramienta de enseñanza	3 hrs
4 Ajuste Metodológico	7 Desafío Mate como motor del aprendizaje	3 hrs
5 Evaluación y Retroalimentación	8 Taller de evaluación diagnóstica 9 Taller de análisis de datos	2 hrs
6 Consolidación de la Metodología	10 Taller de modelado de clase	2 hrs
7 Sostenibilidad y Proyección	11 Plan de acción y cierre de la capacitación	2 hrs



Beneficios para la Comunidad Educativa

- La implementación de **Desafío Mate** en el aula fortalece el aprendizaje matemático de los estudiantes, optimiza la labor docente y contribuye a una gestión escolar más eficiente. Su enfoque práctico e interactivo permite que la enseñanza de las matemáticas sea más accesible, dinámica y alineada con los estándares educativos nacionales e internacionales.

Estudiantes



Desafío Mate pone a los estudiantes en el centro del aprendizaje, fomentando su autonomía y potenciando su pensamiento crítico. A través de actividades prácticas e interactivas, los alumnos pueden visualizar conceptos matemáticos de manera dinámica, facilitando su comprensión y promoviendo un aprendizaje motivador y significativo.

Fomenta la autonomía y el pensamiento crítico

Desafío Mate impulsa el desarrollo de habilidades de análisis y reflexión, permitiendo que los estudiantes resuelvan problemas de manera autónoma y crítica, fomentando una actitud proactiva ante los desafíos matemáticos.

Facilita el aprendizaje a través de actividades prácticas e interactivas

El aprendizaje matemático se refuerza mediante simulaciones, ejercicios dinámicos y aplicaciones prácticas que permiten a los estudiantes visualizar y comprender mejor los conceptos.

Promueve una experiencia educativa dinámica y motivadora

El uso de recursos interactivos y atractivos convierte el aprendizaje en una experiencia estimulante, incentivando el interés y la motivación de los estudiantes por las matemáticas.



Docentes



La plataforma entrega herramientas que optimizan la labor docente, facilitando la planificación, la evaluación y la personalización del aprendizaje. Con acceso a formación continua y recursos digitales avanzados, los docentes pueden integrar la tecnología en el aula de manera efectiva, mejorando la enseñanza de las matemáticas y adaptándose a las necesidades de sus estudiantes.

Herramientas digitales que optimizan la planificación y evaluación

La plataforma proporciona recursos digitales que automatizan la planificación, facilitando la gestión de evaluaciones y permitiendo a los docentes centrarse en la enseñanza.

Capacitación continua para integrar tecnología de manera efectiva

Se ofrece formación constante para que los docentes puedan incorporar tecnología educativa de manera eficaz y creativa en sus metodologías de enseñanza.

Flexibilidad para personalizar las estrategias según las necesidades del aula

Los docentes pueden adaptar las estrategias pedagógicas en función de los ritmos y estilos de aprendizaje de los estudiantes, asegurando una enseñanza más inclusiva y personalizada.

Establecimientos



Desafío Mate contribuye a mejorar los indicadores de aprendizaje y gestión escolar, promoviendo prácticas inclusivas y alineadas con los estándares educativos. La plataforma permite monitorear el desempeño académico de los estudiantes, optimizar la administración del proceso educativo y fomentar la equidad dentro del aula, asegurando una enseñanza de calidad para todos.

Mejora de indicadores de aprendizaje y gestión escolar

El uso de herramientas digitales permite un monitoreo preciso del desempeño académico, lo que contribuye a mejorar los resultados educativos y la eficiencia administrativa.

Refuerzo de prácticas inclusivas y colaborativas

La plataforma está diseñada para garantizar la participación de todos los estudiantes, facilitando la enseñanza a aquellos con necesidades educativas específicas y promoviendo la equidad en el aula.

Alineación con los estándares nacionales e internacionales de calidad educativa

Desafío Mate se encuentra alineado con los lineamientos curriculares y estándares educativos globales, asegurando que las prácticas de enseñanza sean innovadoras y efectivas.



Casos de Éxito y Resultados

- ➔ Desafío Mate ha demostrado un impacto positivo en la enseñanza y el aprendizaje de las matemáticas. Este éxito se debe en gran parte a nuestra colaboración con **Houghton Mifflin Harcourt (HMH)**, una empresa líder en soluciones educativas con una trayectoria sólida en la implementación de programas de matemáticas a nivel mundial.



Experiencia Comprobada

HMH ha desarrollado programas de matemáticas que promueven el aprendizaje a través de la exploración autodirigida, el análisis y la aplicación, alineados con los estándares educativos más exigentes.



Innovación Educativa

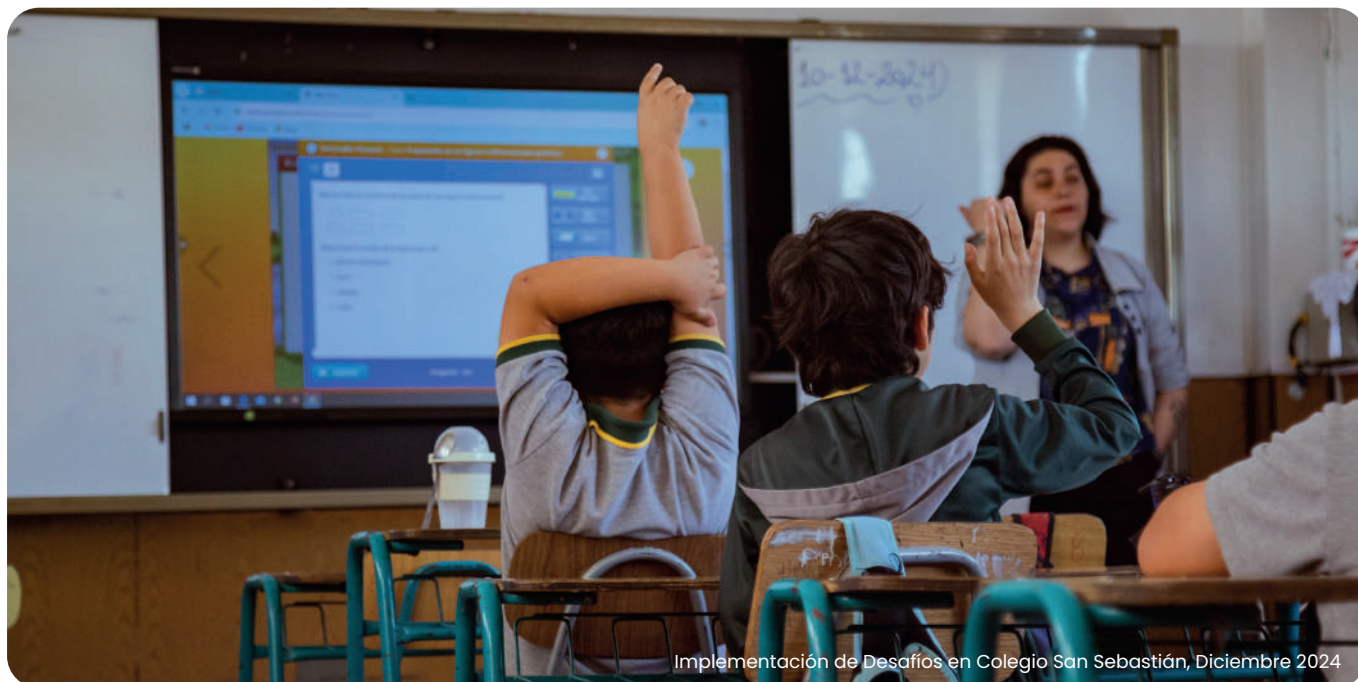
Los programas de HMH están diseñados para fomentar la curiosidad y el pensamiento crítico en los estudiantes, utilizando recursos digitales y actividades prácticas que enriquecen la experiencia de aprendizaje.



Resultados Positivos

Instituciones que han implementado los programas de matemáticas de HMH han observado mejoras significativas en la comprensión de conceptos matemáticos y en el desempeño académico de los estudiantes.

Respaldo de HMH



Implementación de Desafíos en Colegio San Sebastián, Diciembre 2024



Testimonios educadores

“La estructura del programa facilita la enseñanza y permite a los estudiantes explorar conceptos de manera significativa.”

- Inés Ramírez, Profesora de Matemáticas

“El programa ha transformado la forma en que nuestros estudiantes interactúan con las matemáticas, haciéndolas más accesibles y emocionantes.”

- Pedro Córova, Profesor de Matemáticas

Acompañamiento Permanente

- Nuestro compromiso es estar contigo en cada paso, asegurando que **Desafío Mate** no solo cumpla, sino que supere tus expectativas.



Capacitaciones personalizadas

Para docentes y equipos directivos, en modalidades presencial y remota.



Asistencia Técnica Continua

Resolución ágil y efectiva de cualquier incidencia.



Recursos de apoyo al docente

Guías, videotutoriales y herramientas para fortalecer el uso de la plataforma.



Para conocer más sobre cómo **Desafío Mate** puede transformar la enseñanza de matemáticas en su establecimiento:



+562 2869 9100



contacto@webclass.com



www.webclass.com

