



WebClass Suite

La Solución para la Gestión Educativa

Plataforma de gestión escolar
Prekinder a 4° Medio





Todos los derechos reservados.

Desarrollado por WebClass Learning Management System Ltda.

Santiago, Chile, 2025

Catálogo Suite Versión 1, 2025

WebClass Suite:

Plataforma de gestión escolar

Alcance: Prekínder a 4° Medio



Alineado con el Currículum Nacional



Desarrollado bajo los principios del Diseño Universal para el Aprendizaje (DUA)

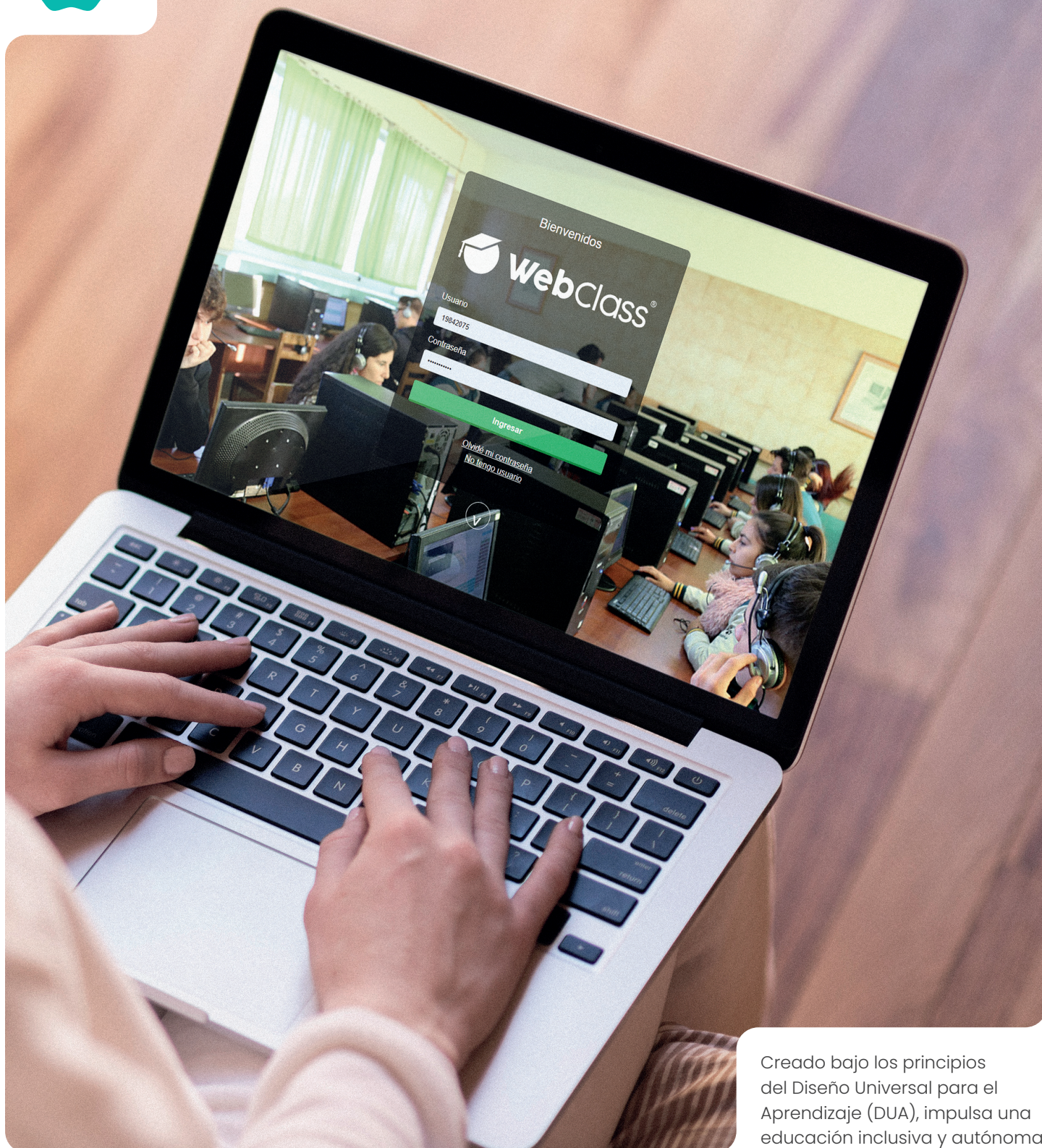


¿Qué es WebClass Suite?

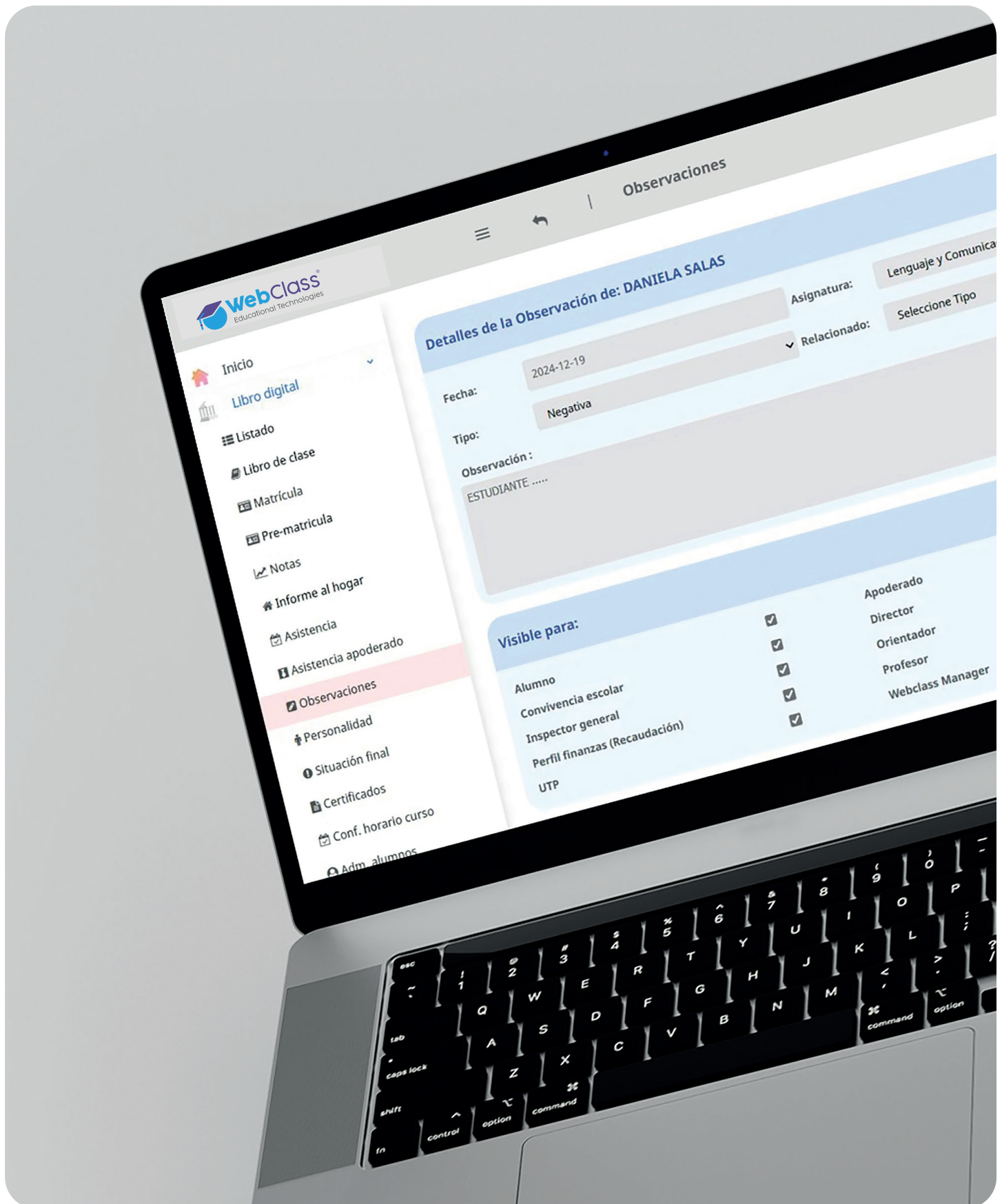
→ WebClass Suite es una plataforma digital integral diseñada para complementar la gestión curricular, centralizar la administración de la información escolar y fortalecer la comunicación con toda la comunidad educativa.

Construida a partir de las necesidades de directivos, docentes, estudiantes y apoderados, WebClass Suite permite un **perfilamiento preciso de usuarios y una centralización eficiente de datos**, facilitando el acceso a la información clave en tiempo real.

Gracias a su ecosistema digital completo, la plataforma mejora la organización escolar, agiliza los procesos administrativos y potencia el aprendizaje a través de herramientas innovadoras, asegurando una gestión educativa eficiente y conectada



Creado bajo los principios del Diseño Universal para el Aprendizaje (DUA), impulsa una educación inclusiva y autónoma.



Características principales

Evaluación y Monitoreo de los Aprendizajes

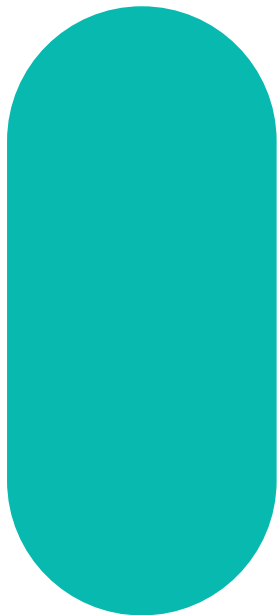
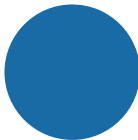
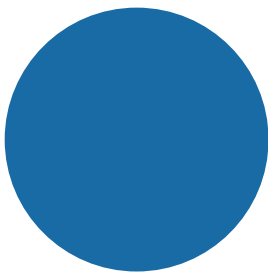
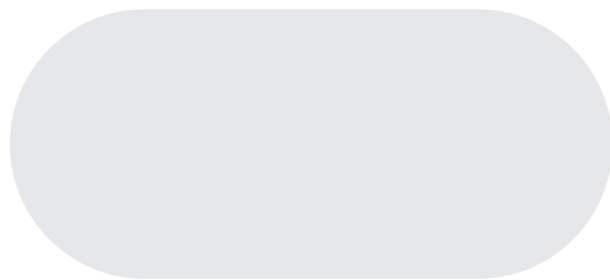
- Creación, aplicación y corrección automatizada de evaluaciones en línea.
- Análisis prediseñados de los resultados en torno a contenidos y habilidades, para apoyar la toma de decisiones pedagógicas.

Gestión Curricular

- Módulos de monitoreo para el seguimiento de la implementación curricular.
- Planificaciones preconstruidas y alineadas a los programas de estudio vigentes, facilitando la planificación docente.
- Herramientas para la evaluación y facilitar la comunicación de la retroalimentación

Gestión Administrativa

- Libro de Clases Digital, para la administración centralizada de la información escolar, alineada con el Estándar de Datos para la Educación del MINEDUC.
- Interoperabilidad con SIGE para facilitar la declaración de asistencia diaria.
- Sistema de calificaciones flexible y personalizable, adaptado al Decreto 67.



Perfiles de
WebClass
Suite





¿Por qué es necesario que la plataforma tenga diferentes perfiles para los distintos usuarios?

En un entorno educativo, cada miembro de la comunidad tiene necesidades y responsabilidades específicas. La plataforma WebClass Suite tiene diferentes perfiles para garantizar que cada usuario acceda solo a la información y herramientas que son relevantes para su rol. Esto no solo mejora la experiencia de uso, sino que también fortalece la seguridad de la información, asegurando que datos sensibles sean visibles únicamente para quienes corresponda.



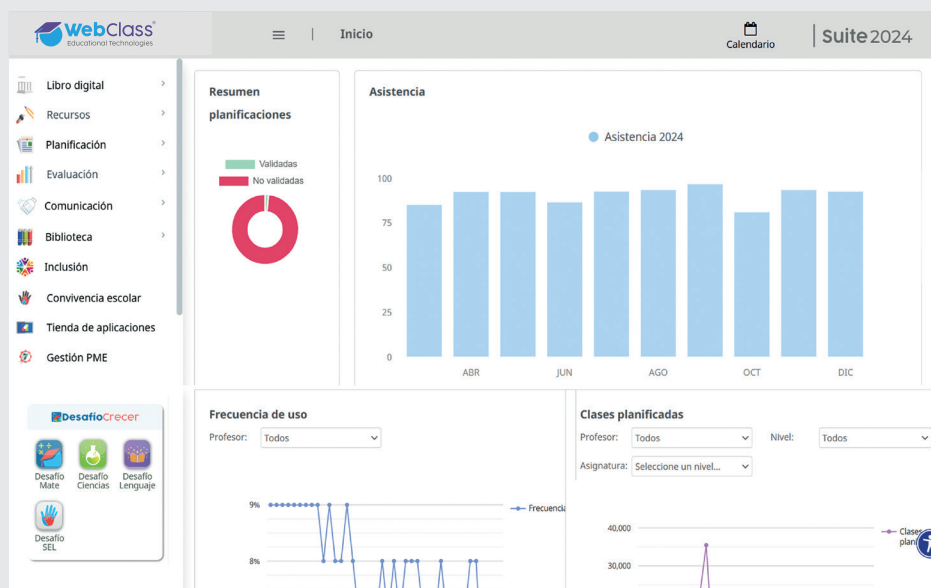
Profesionales de la Educación

Gestión Integral del Establecimiento



El equipo administrativo y pedagógico de un establecimiento educativo es clave para su correcto funcionamiento. WebClass Suite proporciona herramientas especializadas que optimizan la planificación, monitoreo y gestión de procesos académicos y administrativos, asegurando una administración eficiente del colegio.

Módulos disponibles



- 1  Libro digital
- 2  Recursos
- 3  Planificación
- 4  Evaluación
- 5  Comunicación
- 6  Biblioteca
- 7  Inclusión
- 8  Convivencia escolar
-  Tienda de aplicaciones

- 1 **Libro Digital:** Registro de asistencia, evaluaciones, calificaciones y observaciones de los estudiantes.
- 2 **Recursos:** Almacenamiento y organización de materiales pedagógicos y administrativos para una gestión eficiente.
- 3 **Planificación:** Acceso a un banco de planificaciones por asignatura, facilitando la organización de clases.
- 4 **Evaluación:** Sistema para la creación, aplicación y análisis de evaluaciones formativas y sumativas.
- 5 **Comunicaciones:** Plataforma centralizada para la gestión de información institucional.
- 6 **Biblioteca:** Acceso a una amplia variedad de libros y recursos digitales para apoyar la enseñanza y el aprendizaje.
- 7 **Inclusión (PIE):** Gestión del Programa de Integración Escolar, permitiendo un seguimiento detallado de estudiantes con necesidades educativas especiales.
- 8 **Convivencia Educativa:** Registro y seguimiento de incidentes disciplinarios y logros estudiantiles.



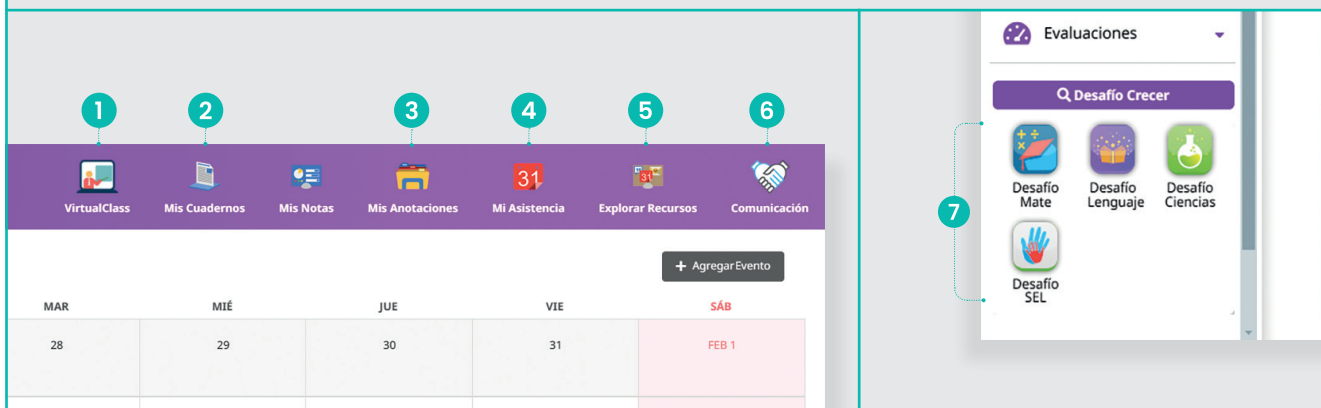
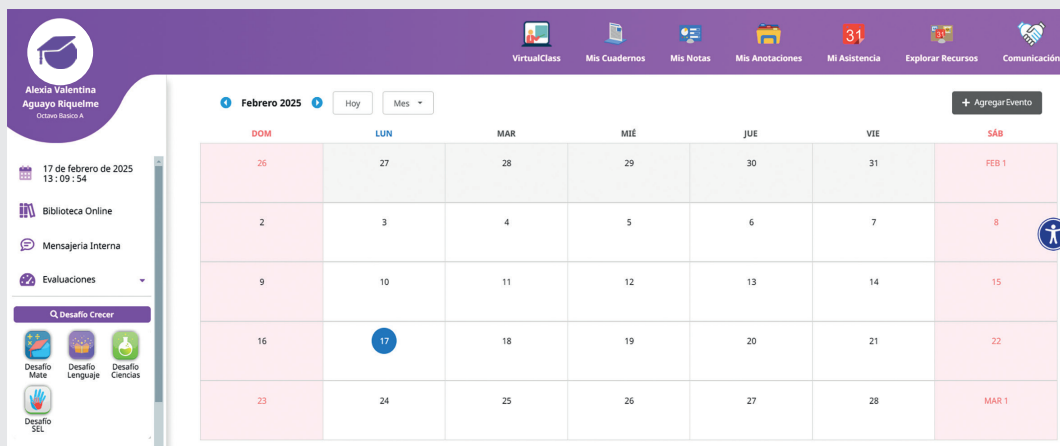
Estudiantes

Un Entorno Personal de Aprendizaje (EPA)



El Entorno Personal de Aprendizaje (EPA) de WebClass Suite permite que los estudiantes gestionen de manera autónoma y eficiente su proceso educativo. A través de un espacio digital centralizado, tienen acceso a herramientas y recursos que potencian su aprendizaje y organización.

Herramientas Clave para Estudiantes



- 1 **VirtualClass:** Salas virtuales diseñadas para clases en línea, actividades colaborativas y entrevistas con docentes.
- 2 **Cuaderno Digital del Estudiante:** Un espacio virtual que reúne materiales de estudio, clases y tareas asignadas.
- 3 **Mis Anotaciones:** Registro personal de observaciones, reflexiones y seguimientos académicos.
- 4 **Registro de Notas y Asistencia:** Visualización de calificaciones, evaluaciones y asistencia escolar.
- 5 **Explorar Recursos:** Acceso al banco de materiales educativos organizados por nivel y asignatura.
- 6 **Comunicación Escolar:** Plataforma de mensajería para la interacción con docentes y directivos.
- 7 **Integración con Plataformas de Aprendizaje Interactivo:** Acceso directo a plataformas especializadas para el desarrollo de competencias en diversas asignaturas.



Apoderados

Acceso a la Información y Comunicación Escolar



El Portal Familia de WebClass Suite permite a los apoderados estar informados sobre el progreso académico y la vida escolar de sus hijos, fortaleciendo el vínculo entre la familia y el colegio.

Funcionalidades para Apoderados

The screenshot shows the user interface for 'Victor Torres Verdejo'. The top navigation bar includes icons for Inicio, Evaluaciones, Cuadernos, Notas, Asistencia (31), Observaciones, Informe Personalidad, Alumno, and Comunicación. The main area displays a calendar for February 2025, with the date 'Martes 18 Febrero 2025' highlighted. The calendar shows days from 1 to 23, with the 18th highlighted in blue. The sidebar on the left contains links to Planes Lectores, Mis Pagos, Mensajería Interna, Certificado Alumno Regular, and DesafíoCrecer (with sub-options: Desafío Mate, Desafío Ciencias, Desafío Lenguaje).

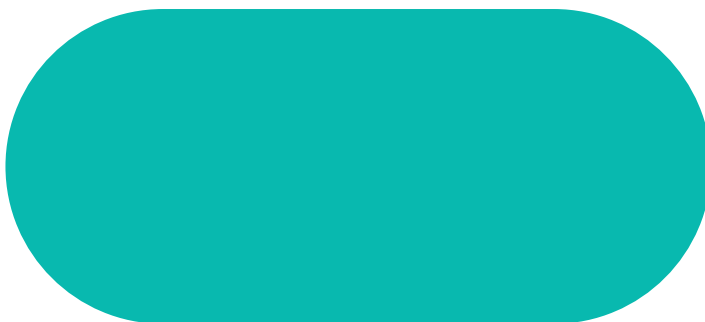
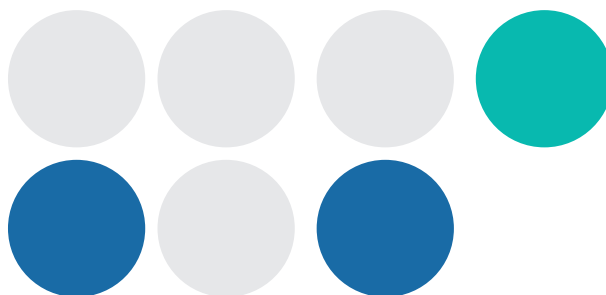
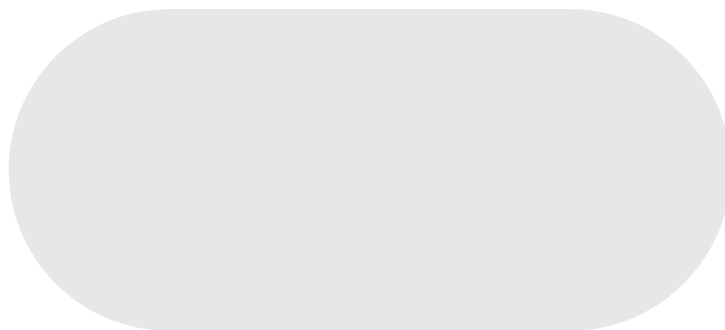
This screenshot highlights five key features of the system:

- 1** Cuadernos
- 2** Observaciones
- 3** Comunicación
- 4** Planes Lectores
- 5** Certificado Alumno Regular

The interface also shows a calendar for February 2025, with the date 'Martes 18 Febrero 2025' highlighted. The sidebar on the left contains links to Planes Lectores, Mis Pagos, Mensajería Interna, and Certificado Alumno Regular.

- 1 Seguimiento Académico:** Consulta de asistencia, notas, evaluaciones y desempeño escolar.
- 2 Observaciones y Conducta:** Registro y acceso a informes sobre el comportamiento y desarrollo del estudiante.
- 3 Comunicación con el Colegio:** Sistema de mensajería para mantener informados a los apoderados sobre novedades y eventos escolares.
- 4 Planes Lectores y Biblioteca Online:** Acceso a material bibliográfico y lecturas recomendadas.
- 5 Certificados Online:** Generación inmediata de documentos como certificados de alumno regular.





Con estas herramientas, **WebClass Suite ofrece una solución integral para la comunidad educativa**, asegurando una gestión eficiente, un aprendizaje personalizado y una comunicación fluida entre todos los actores del proceso educativo.



Beneficios para la comunidad educativa



Para Directivos

- Administración centralizada de los indicadores de gestión clave, como asistencia promedio y resultados SIMCE
- Generación de reportes
- Mejora en la toma de decisiones basada en datos.



Para Docentes

- Optimización del tiempo de planificación y evaluación.
- Herramientas para facilitar la comunicación con estudiantes y apoderados.



Para Estudiantes

- Seguimiento personalizado del progreso académico.
- Compatibilidad con plataformas para el aprendizaje de WebClass en Matemática, Lenguaje, Ciencias Naturales y Aprendizaje Socioemocional.
- Cuadernos digitales individuales por asignatura.



Para Apoderados

- Información por estudiante directamente en teléfono celular.
- Seguimiento de eventos, asignaciones de tareas y evaluaciones por estudiante.
- Monitoreo de información clave: asistencia y calificaciones.
- Generación de certificados de alumno regular
- Mayor involucramiento en el proceso educativo de sus hijos.
- Canales de comunicación directos con el colegio.



Implementación de WebClass Suite



En WebClass compendemos que el valor de la tecnología educativa. Radica en su impacto en los y las estudiantes. En coherencia con ello, aportados por una metodología de implementación centralizada en la promoción de aprendizaje mediante nuestros servicios y aplicada por docentes chilenos.

PINTEC 9001

Marco Teórico para la integración curricular de la tecnología

El PINTEC 9001 es un marco teórico desarrollado por WebClass que examina cómo, a pesar de la constante inversión de Chile en educación y tecnología, los resultados no han mostrado mejoras significativas. Este documento parte de una premisa fundamental: la inversión en tecnología, por sí sola, no asegura avances en los resultados educativos sin un enfoque integral que combine estrategias pedagógicas efectivas y capacitación continua.





Programa de Capacitación WebClass Suite: Bajo los lineamientos de las Dimensiones del PME

Para complementar la implementación efectiva de WebClass Suite, el Programa de Capacitación TAP se estructura en función de las dimensiones del PME (Plan de Mejoramiento Educativo), asegurando una integración coherente con los objetivos institucionales de los establecimientos educativos. Este enfoque permite no solo el desarrollo de competencias tecnológicas, sino también el fortalecimiento de prácticas pedagógicas y de gestión en todas las áreas clave del proceso educativo.

El programa se organiza en cuatro etapas abarcando **4 dimensiones principales**, cada una de las cuales aborda aspectos fundamentales para la gestión y el aprendizaje en el aula.

PME		TAP Suite		
Dimensión	Subdimensión	Sección	Módulos	Descripción
1 Libro Digital	Liderazgo del sostenedor	Sistematización de datos para la mejora educativa	DataClass	Uso de datos de la plataforma WebClass para orientar, planificar, articular y evaluar los procesos institucionales
	Liderazgo del director			
	Planificación y gestión de resultados		Libro Digital	
2 Gestión pedagógica	Gestión curricular	Gestión pedagógica	Planificación	Prácticas y herramientas para apoyar la sustentabilidad del diseño, implementación y evaluación de la propuesta curricular
	Enseñanza y aprendizaje en el aula		Evaluación	
			Inclusión	
	Apoyo al desarrollo de estudiantes		Recursos	
3 Formación y convivencia escolar	Formación	Formación y convivencia escolar	Libro Digital	
	Convivencia		Convivencia Educativa	
	Participación y vida democrática		Comunicación	
4 Gestión de recursos	Gestión del personal	Gestión de recursos educativos	Libro Digital	Estrategias para apoyar la organización, mantención y optimización de recursos y soportes para la gestión pedagógica
	Gestión de recursos financieros		Recursos	
	Gestión de recursos educativos		Comunicación	
			Tienda de aplicaciones	





Caso de Éxito

En WebClass, hemos acompañado a colegios de todo Chile en su transformación digital y educativa. Desde el norte hasta el sur, nuestras soluciones han optimizado la gestión escolar y potenciado el aprendizaje de miles de estudiantes.

En la Región Metropolitana, destacamos a Colegios como **El Sembrador, Marqués de Ovando, Dreyse Belser y Francisco Bilbao** quienes han confiado en nosotros por más de una década. Estos establecimientos han experimentado:



Fidelidad y continuidad

Reflejando la satisfacción y el valor a largo plazo de nuestras herramientas.



Mejoras significativas en el desempeño académico

Al implementar estrategias pedagógicas adaptadas a las necesidades de sus estudiantes.



Optimización en la gestión escolar

Agilizando procesos administrativos y permitiendo a los docentes enfocarse en la enseñanza.



Capacitaciones a Colegio **Dreyse Belser**, Diciembre 2024



Con presencia en todo el país,
**WebClass sigue siendo un socio
estratégico en la educación chilena,**
ayudando a los colegios a enfrentar los
desafíos educativos del siglo XXI.

¿Por qué elegir WebClass Suite?



Garantiza un soporte técnico y pedagógico continuo



Facilita la comunicación y optimiza los procesos educativos

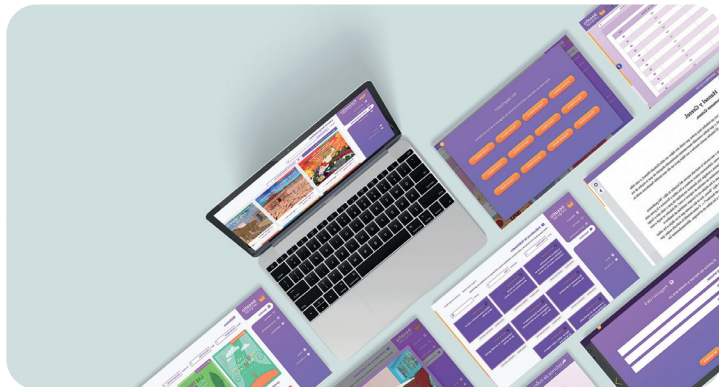


Solución integral para gestión escolar



Permite un seguimiento detallado del aprendizaje de los estudiantes

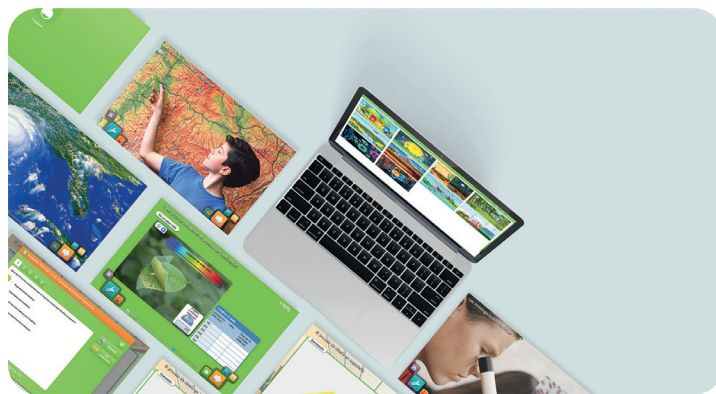
Nuestras soluciones para el Aprendizaje



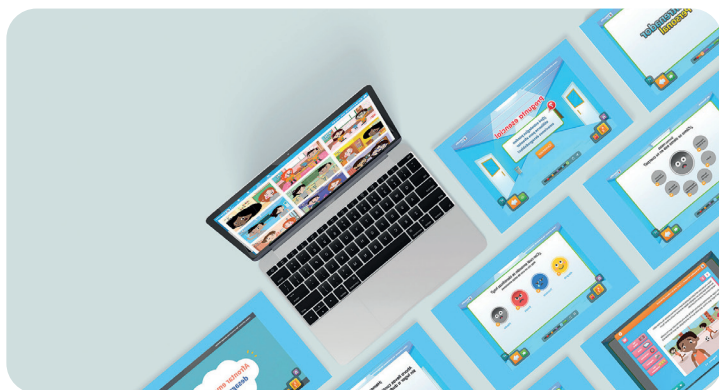
Un software interactivo que potencia el fomento lector y las habilidades lectoescritoras mediante inteligencia artificial adaptativa. Desarrollado bajo los principios DUA y alineado con el currículo de Lenguaje desde Prekínder a 4° Medio, entrega evaluaciones personalizadas durante los momentos de lectura y cumple con el Estándar de Datos Educativos (E.D.E).



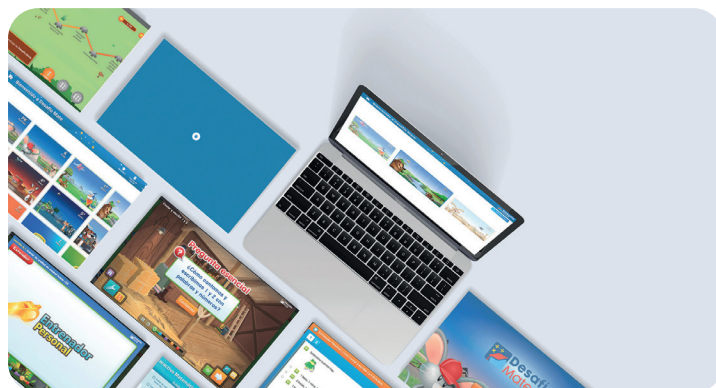
Apoya el aprendizaje de las ciencias naturales desde Prekínder a 8° Básico, integrando el método científico y el modelo 5E. Basado en el enfoque DUA y el estándar E.D.E, permite a los estudiantes aplicar el conocimiento a través de experiencias prácticas y evaluaciones multinivel.



Promueve el desarrollo socioemocional en estudiantes, docentes y familias. Este software interactivo, diseñado para la asignatura de Orientación (Prekínder a 4° Medio), fortalece la convivencia escolar y familiar mediante experiencias y evaluaciones multinivel, con enfoque inclusivo y cumplimiento del E.D.E.



Software interactivo que mejora habilidades matemáticas con ejercicios interactivos y evaluaciones personalizadas, esta plataforma alineada al currículo nacional permite a docentes monitorear el progreso y a estudiantes practicar de forma autónoma.



Nuestras soluciones Tecnológicas



Sistema de amplificación diseñado para mejorar la comprensión auditiva, reducir la fatiga vocal docente y favorecer la inclusión. Basado en el estudio MARRS y respaldado por datos del Colegio de Profesores y Mineduc.

Beneficios:

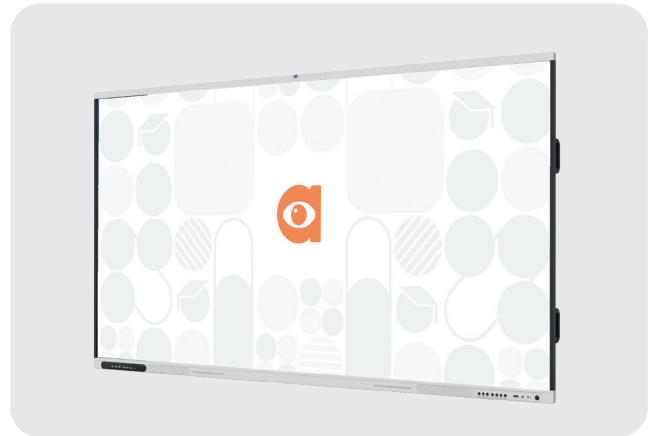
- 78% de aumento en el aprendizaje
- 56% de reducción en problemas vocales docentes
- 67% de mejora en disciplina y atención



Pantalla interactiva de alto rendimiento que transforma clases tradicionales en experiencias inclusivas y dinámicas. Diseñada para adaptarse a distintas necesidades de aprendizaje, es la base del concepto de Aulas Universales.

MaxiBoard:

Pizarras correderas sobre rieles (pizarra + pantalla)
Chapa de seguridad para mayor durabilidad



Sistema de gestión de información que conecta a toda la comunidad escolar mediante pantallas integradas. Permite enviar contenidos, alertas y mensajes en tiempo real.

Componentes:

- Panel de administración
- App ClassConnect
- Pantallas de visualización



Si deseas conocer más sobre cómo
Suite puede transformar la enseñanza
en tu colegio, contáctanos:



+56 2 2345 6789



contacto@webclass.com



www.webclass.com

